

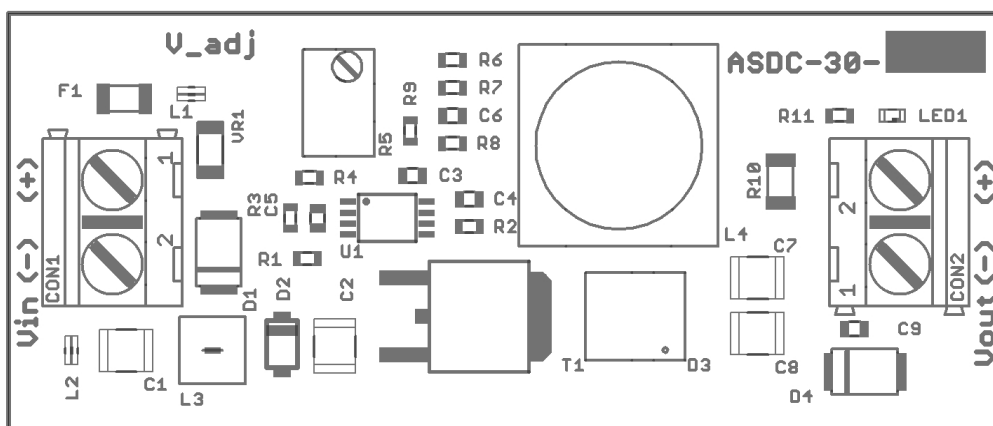
## ASDC-30-AD0-OF

### Przetwornica DC/DC obniżająca napięcie regulowana 3,3...12V 2,5A moduł do zabudowy

---

## INSTRUKCJA OBSŁUGI

ASDC-30-AD0-OF to niezolowana przetwornica DC/DC obniżająca napięcie. Urządzenie jest zasilane z napięcia 5 ... 50 VDC (np. z linii PoE 48 V) i dostarcza stabilizowanego regulowanego potencjometrem napięcia wyjściowego o poziomie 3,3 ... 12 V. Podstawowym zastosowaniem adaptera jest zasilanie urządzeń WiFi i innych elementów monitoringu wymagających określonego napięcia zasilania z przedziału 3,3 ... 12 V.



Ogólny widok urządzenia

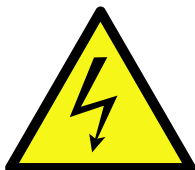
## Dane techniczne

Napięcie wyjściowe	3,3 ... 12 VDC (Vin > Vout min. 2V różnicy)
Napięcie zasilania	5 ... 50 VDC
Prąd jałowy przetwornicy	2,5 mA @48V
Moc wyjściowa	30 W @12V
Sprawność	92% @VIN=48V, POUT=24W
Zabezpieczenia	Zabezpieczenie przed zwarcie wyjścia Zabezpieczenie przed przeciążeniem Zabezpieczenie termiczne Zabezpieczenie wejścia przed przepięciami
Konstrukcja obudowy	Brak - moduł do zabudowy
Montaż	Taśma samoprzylepna
Temperatura pracy	-25 ... +50°C
Wymiary	25 x 60 x 16 mm
Waga	0,02 kg

## Zasady bezpieczeństwa

- Urządzenie może być montowane tylko przez wykwalifikowanego instalatora, posiadającego odpowiednie zezwolenia i uprawnienia do przyłączania (ingerencji) w instalacje 230VAC oraz instalacje niskonapięciowe.
- Pomimo, że obudowa urządzenia posiada wysoki stopień ochrony to zaleca się aby urządzenie montować w miejscach chronionych przed bezpośrednim wpływem czynników atmosferycznych, w szczególności przed deszczem i nasłonecznieniem.
- Ponieważ zasilacz nie posiada wyłącznika umożliwiającego odłączenie zasilania sieciowego, należy powiadomić właściciela lub użytkownika urządzenia o sposobie odłączenia go od sieci (np. poprzez wskazanie bezpiecznika zabezpieczającego obwód zasilający).
- W przypadku wymiany bezpieczników należy używać typów zgodnych z oryginalnymi.

## UWAGA



**Przed przystąpieniem do instalacji oraz w trakcie prac konserwacyjnych należy upewnić się, że napięcie w obwodzie zasilającym 230VAC jest odłączone**

## Instalacja

- Urządzenie zamontować w wybranym miejscu i doprowadzić przewody połączeniowe.
- Przewody zasilające podłączyć do zacisków Vin listwy śrubowej.
- Załączyć zasilanie.
- W razie potrzeby można zmienić napięcie wyjściowe potencjometrem V\_adj.
- Napięcie wejściowe musi być wyższe od pożądanego napięcia wyjściowego o minimum 2V.

## Sygnalizacja

- Obecność napięcia wyjściowego sygnalizowana jest poprzez czerwoną diodę LED.

## OZNAKOWANIE WEEE



**Zużytego sprzętu elektrycznego i elektronicznego nie wolno wyrzucać razem ze zwykłymi domowymi odpadami. Według dyrektywy WEEE obowiązującej w UE dla zużytego sprzętu elektrycznego i elektronicznego należy stosować oddzielne sposoby utylizacji.**

