



Marka należąca do Alkam Security

ul. Kaniowska 104  
01-529 Warszawa  
www.dvspolska.pl  
sklep@dvspolska.pl

## 1. Ściągnięcie aplikacji

Ściągnij i zainstaluj aplikację „CamHiPro” ze sklepu play / APP store



## 2. Dodanie kamery do aplikacji

2.1 Połącz kamerę do zasilania

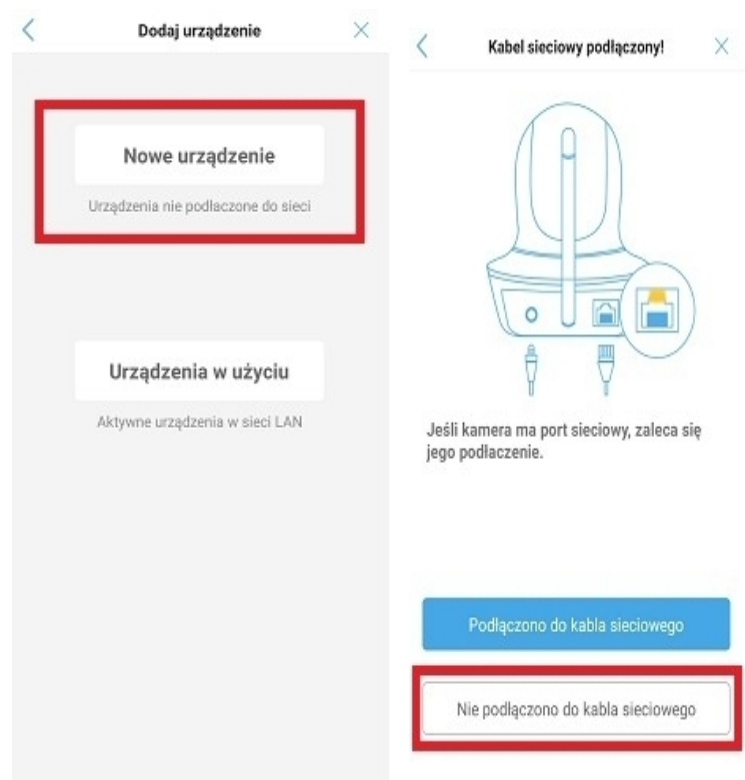
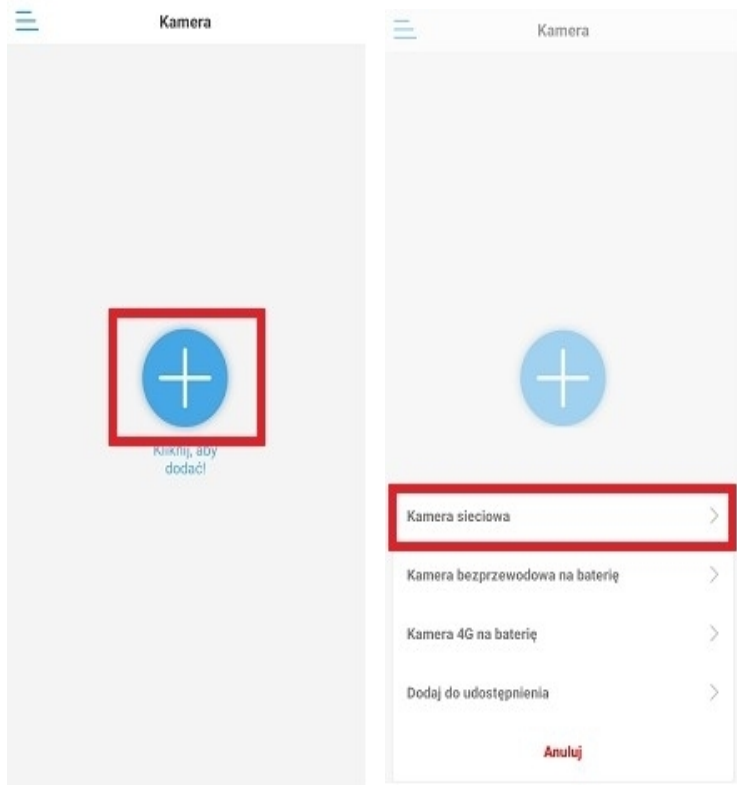
2.2 Połącz się do swojej sieci wifi na telefonie i włącz aplikację

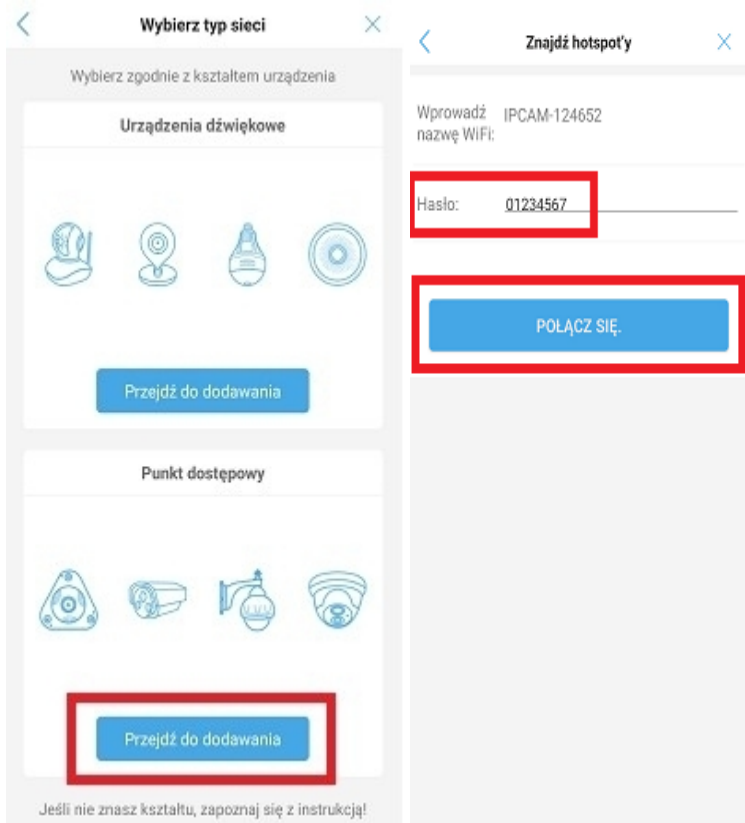
2.3 Kliknij „+ dodaj kamerę” → wybierz „Kamera sieciowa” → „Nowe urządzenie”

2.4 W przypadku kamery bezprzewodowej wybierz „Nie podłączono do kabla sieciowego” (w przypadku przewodowej „Podłączono do kabla sieciowego”)

2.5 Wybierz Punkt Dostępowy i „Przejdź do dodawania”

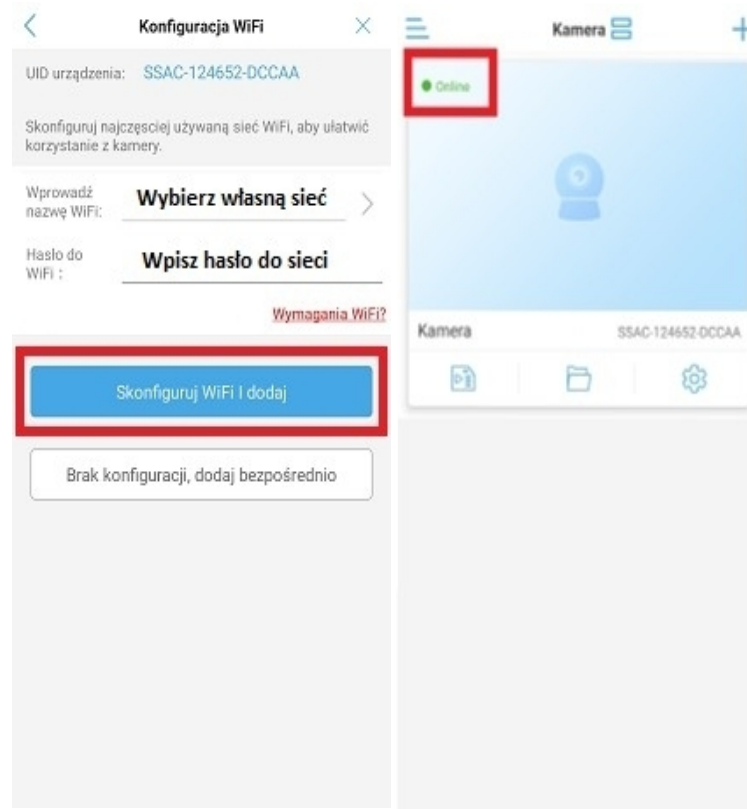
2.6 Wyszukaj wifi nadawanego przez kamerę „IPCAM-XXXXXX” ; hasło: 01234567 ; kliknij „Połącz się”





2.7 Następnie pojawi się „Konfiguracja WiFi”. Kliknij strzałkę po prawej stronie „Wprowadź sieć wifi” i wybierz własną sieć oraz wpisz do niej hasło → kliknij „Skonfiguruj sieć i dodaj”

2.8 Widok aplikacji powróci do ekranu głównej i pokaże miniaturę dodanej kamery. Jeśli pojawi się znak „Online”, oznacza to, iż kamera została prawidłowo dodana

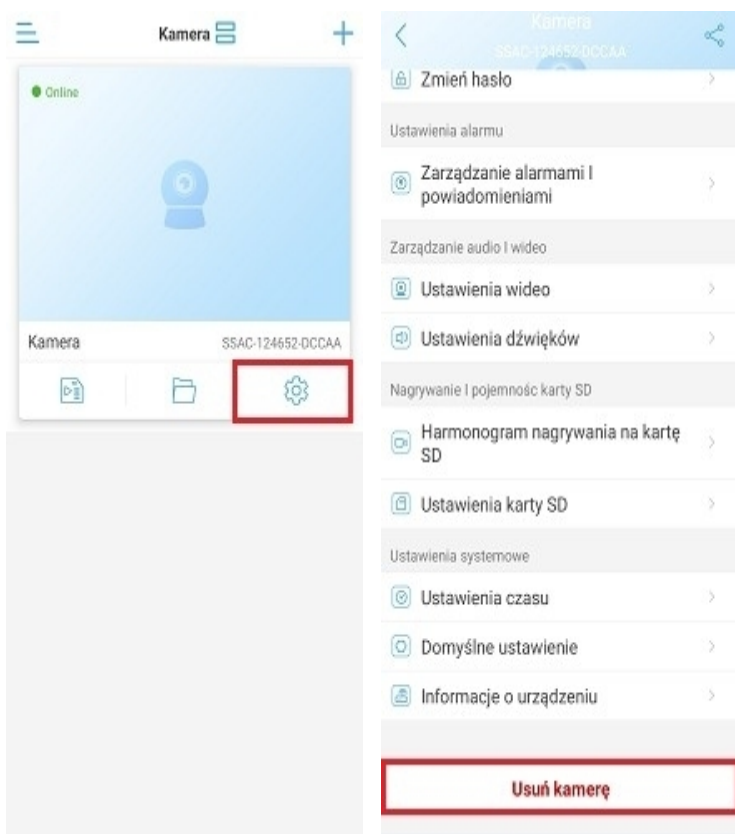


**Uwaga:** W przypadku Iphone należy wejść pierw w ustawienia telefonu, połączyć się z siecią wifi wytwarzanej przez kamerę, a dopiero wtedy włączyć aplikację i przejść konfigurację

### 3. Usuwanie urządzenia

3.1 Wejść do ustawień kamery, którą chcesz usunąć

3.2 Zjedź na sam dół ustawień i wybierz opcję „Usuń kamerę”

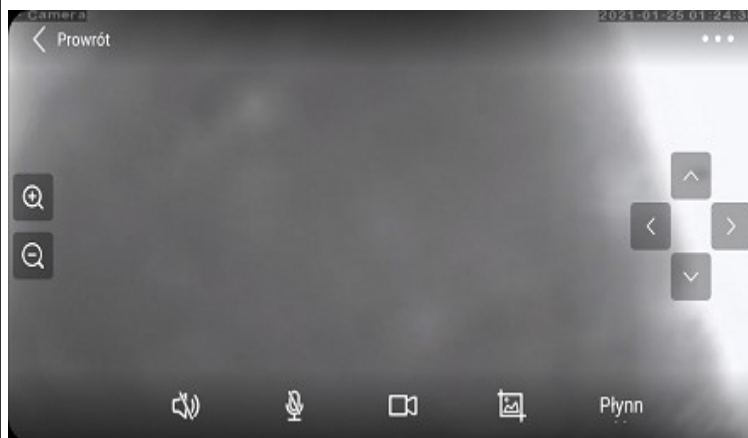


### 4. Przedstawienie funkcji aplikacji

4.1 Możliwość podglądu z kamery działa na dwa sposoby:

- minimalistyczny podgląd
- pełny obraz

W obu przypadkach istnieje możliwość m.in. kontroli urządzeniem czy zmiany ustawień



4.2 W poniższej tabeli zostały przedstawione najważniejsze skróty dostępne w podglądzie kamery. Do ikony zostały przypisane ich opisy

	Głośnik		Mikrofon
	Zrzut obrazu		Nagranie w pamięci telefonu
	Przybliżenie/ostrość		Obrócenie obrazu
	Poziom głośności		Ustawienia widzenia w nocy
	Ustawienia kamery		Ustawienia obrazu

**Uwaga:** Należy pamiętać o tym, że nie wszystkie funkcje czy skróty widoczne w aplikacji mogą być aktywne dla każdego modelu kamery. Jeśli któryś z nich jest niedostępny, upewnij się, że urządzenie posiada daną funkcję.

## 5. Ustawienia kamery



5.1 Ustawienia WiFi – kamera ma możliwość podłączenia do dostępnej w pobliżu sieci

5.2 Zmień hasło – ustaw inne, bezpieczniejsze hasło

5.3 Zarządzanie alarmami i powiadomieniami – w tej zakładce dostępne są ustawienia detekcji ruchu oraz powiadomień PUSH

5.4 Ustawienia wideo – możliwość zmiany ustawień obrazu (m.in. Jasność)

5.5 Ustawienia dźwięków – możliwość zmiany dźwięków wyjściowych (głośnik) i wejściowych (mikrofon)

5.6 Harmonogram nagrywania na kartę SD – ustawienia terminarzu nagrań kamery

5.7 Ustawienia karty SD – możliwość sformatowania karty czy sprawdzenia jej pojemności

5.8 Ustawienia czasu – ustaw czas oraz strefę czasową

5.9 Domyślne ustawienie – przywróć kamerę do ustawień fabrycznych

5.10 Informacje o urządzeniu – wyświetl informacje o kamerze



W przypadku problemów technicznych nieopisanych w instrukcji, prosimy o kontakt mailowy z naszym działem wsparcia:

serwis@dvspolska.pl