



Wydanie: 11 z dnia 24.11.2015
Zastępuje wydanie: 10 z dnia 06.10.2015

1. Opis.

Uchwyt PSDIN1 zaprojektowany został jako akcesoria do następujących zasilaczy: **PSB-251215, PSB-351225, PSB-501235, PSB-352413, PSB-502418, PSB-751250, PSB-754813, PS-151210, PS-251220, PS-401230, PS-601250, PS-402415, PS-602425, PSBOC251215, PSBOC351225, PSBOC501235, PSBOC502418, PSBOC751250, PSBOC754813, RS-15xxx, RS-25xxx, RS-35xxx, RS-50xxx, RS-75xxx, LRS-35xxx, LRS-50xxx, LRS-75xxx**. Uchwyty PSDIN1 umożliwiają montaż wymienionych zasilaczy na szynie DIN. Wraz z uchwytem dostarczany jest komplet wkrętów (5 sztuk M3x4) do mocowania zasilacza do uchwyty.

2. Montaż.

Uchwyt PSDIN1 powinien być montowany w pomieszczeniach zamkniętych (obudowy), o normalnej wilgotności powietrza (RH=90% maks. bez kondensacji) i temperaturze z zakresu -10°C do +40°C.

Należy zapewnić swobodny przepływ powietrza wokół zasilacza.



Przed przystąpieniem do instalacji należy upewnić się, że napięcie w obwodzie zasilającym 230V AC jest odłączone.

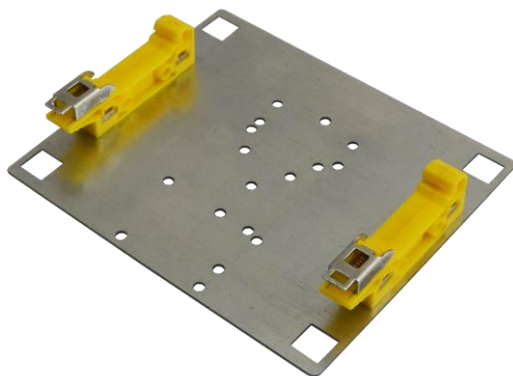
Wszelkie prace serwisowe należy wykonywać przy odłączonym zasilaniu 230V AC

1. Przed przystąpieniem do instalacji należy upewnić się, że napięcie w obwodzie zasilającym 230V AC jest odłączone.

2. Zamontować zasilacz do uchwyty PSDIN1 za pomocą dostarczonych wkrętów M3.

3. Zamontować zasilacz wraz z uchwytem na szynie DIN.

4. Wykonać połączenia elektryczne zgodnie z instrukcją zasilacza.



Rys. 1. Widok uchwyty PSDIN1



Rys. 2. Przykład montażu zasilacza: PSB-351225

3. Dane techniczne.

Wymiary:	128 x 22 x 110 (W x L x H) [mm]
Warunki pracy:	II klasa środowiskowa, -10°C÷40°C
Elementy montażowe:	- 2 x uchwyt do szyny DIN - 5 x M3x4

OZNAKOWANIE WEEE

Zużytego sprzętu elektrycznego i elektronicznego nie wolno wyrzucać razem ze zwykłymi domowymi odpadami. Według dyrektywy WEEE obowiązującej w UE dla zużytego sprzętu elektrycznego i elektronicznego należy stosować oddzielne sposoby utylizacji.

GWARANCJA

Pulsar (producent) udziela dwuletniej gwarancji jakości na urządzenia, liczonej od daty produkcji urządzenia.

Pulsar

Siedlec 150, 32-744 Łapczyca, Polska
Tel. (+48) 14-610-19-40, Fax. (+48) 14-610-19-50
e-mail: biuro@pulsar.pl, sales@pulsar.pl
http:// www.pulsar.pl, www.zasilacze.pl