



Wydanie: 12 z dnia 24.11.2015
Zastępuje wydanie: 11 z dnia 06.10.2015

1. Opis.

Uchwyt PSDIN2 zaprojektowany został jako akcesoria do następujących zasilaczy: **PS-1001270, PS-15012100, PS-20012140, PS-1002435, PS-1502450, PS-2002470, PSB-1001270, PSB-15512110, PSB-1002435, PSB-1552455, PSB-752425, PSB-30012200, PSB-1554828, PSB-3004850, PSB-30024100, PSBOC1554828, PSBOC30024100, PSBOC3004850, PSBOC1001270, PSBOC15512110, PSBOC1002435, PSBOC1552455, PSBOC752425, PSBOC30012200, RS-75xxx, RS-100xxx, RS-150xxx, LRS-75xxx, LRS-100xxx, LRS-150xxx.** Uchwyty PSDIN2 umożliwiają montaż wymienionych zasilaczy na szynie DIN. Wraz z uchwytem dostarczany jest komplet wkrętów (5 szt. M3x4 i 4szt. M4x5) do mocowania zasilacza do uchwyty.

2. Montaż.

Uchwyt PSDIN2 powinien być montowany w pomieszczeniach zamkniętych (obudowy), o normalnej wilgotności powietrza (RH=90% maks. bez kondensacji) i temperaturze z zakresu -10°C do +40°C.
Należy zapewnić swobodny przepływ powietrza wokół zasilacza.



Przed przystąpieniem do instalacji należy upewnić się, że napięcie w obwodzie zasilającym 230V AC jest odłączone.

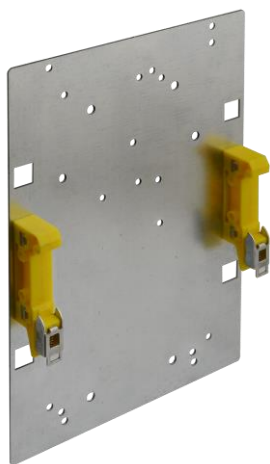
Wszelkie prace serwisowe należy wykonywać przy odłączonym zasilaniu 230V AC

1. Przed przystąpieniem do instalacji należy upewnić się, że napięcie w obwodzie zasilającym 230V AC jest odłączone.

2. Zamontować zasilacz do uchwyty PSDIN2 za pomocą dostarczonych wkrętów M3 (M4).

3. Zamontować zasilacz wraz z uchwytem na szynie DIN.

4. Wykonać połączenia elektryczne zgodnie z instrukcją zasilacza.



Rys. 1. Widok uchwyty PSDIN2.



Rys. 2. Przykład montażu zasilacza.

3. Dane techniczne.

Wymiary:	142 x 22 x 200 (W x L x H) [mm]
Warunki pracy:	II klasa środowiskowa, -10°C÷40°C
Elementy montażowe:	- 2 x uchwyty do szyny DIN - 5 x M3x4 lub 4xM4x5

OZNAKOWANIE WEEE

Zużytego sprzętu elektrycznego i elektronicznego nie wolno wyrzucać razem ze zwykłymi domowymi odpadami. Według dyrektywy WEEE obowiązującej w UE dla zużytego sprzętu elektrycznego i elektronicznego należy stosować oddzielne sposoby utylizacji.

GWARANCJA

Pulsar (producent) udziela dwuletniej gwarancji jakości na urządzenia, liczonej od daty produkcji urządzenia.

Pulsar

Siedlec 150, 32-744 Łapczyca, Polska
Tel. (+48) 14-610-19-40, Fax. (+48) 14-610-19-50
e-mail: biuro@pulsar.pl, sales@pulsar.pl
http:// www.pulsar.pl, www.zasilacze.pl