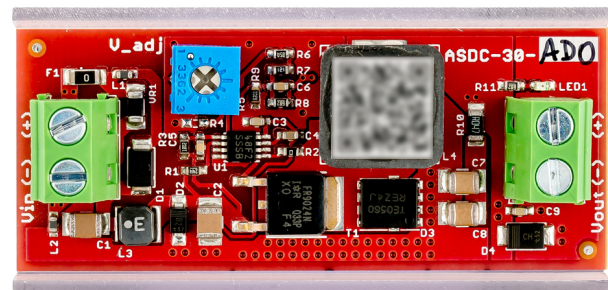


Przetwornica DC/DC obniżająca napięcie regulowana 3,3...12V 2,5A moduł do zabudowy

ASDC-30-AD0-OF to nieizolowana przetwornica DC/DC obniżająca napięcie. Urządzenie jest zasilane z napięcia 5 ... 50 VDC (np. z linii PoE 48 V) i dostarcza stabilizowanego regulowanego potencjometrem napięcia wyjściowego o poziomie 3,3 ... 12 V. Podstawowym zastosowaniem adaptera jest zasilanie urządzeń WiFi i innych elementów monitoringu wymagającym określonego napięcia zasilania z przedziału 3,3 ... 12 V.



NAJWAŻNIEJSZE CECHY:

- rozwiązanie zasilania urządzeń monitoringu wymagających napięcia 3,3 ... 12 V z linii PoE 48V
- szeroki zakres napięcia wejściowego
- niewielkie rozmiary modułu



**ZAPROJEKTOWANE
I WYPRODUKOWANE
W POLSCE**

ASDC-30-AD0-OF



DANE TECHNICZNE:

Napięcie wyjściowe	3,3 ... 12 VDC (Vin > Vout min. 2V różnicy)
Napięcie zasilania	5 ... 50 VDC
Prąd jałowy przetwornicy	2,5 mA @48V
Moc wyjściowa	30 W @12V
Sprawność	92% @VIN=48V, POUT=24W
Zabezpieczenia	Zabezpieczenie przed zwarcie wyjścia Zabezpieczenie przed przeciążeniem Zabezpieczenie termiczne Zabezpieczenie wejścia przed przebiegami
Konstrukcja obudowy	Brak - moduł do zabudowy
Montaż	Taśma samoprzylepna
Temperatura pracy	-25 ... +50°C
Wymiary	25 x 60 x 16 mm
Waga	0,02 kg