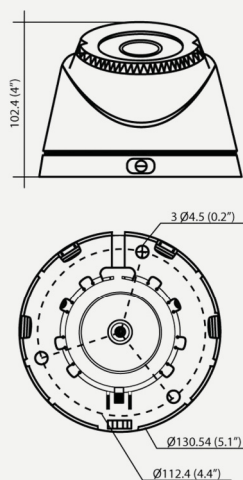




Wymiary

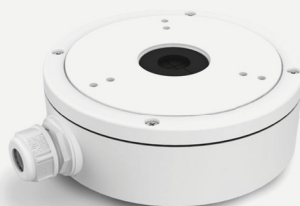


Wymiary: [mm]

Opis

DS-2CE56C2T-VFIR3 to kamera przeznaczona do pracy w technologii **Analog Turbo HD** z regulowanym obiektywem **2,8-12mm** i podświetlaczem podczerwieni o zasięgu **do 40m**. Przetwornik **1/3" CMOS** pozwala uzyskać wysokiej jakości obraz w rozdzielczości **1280 x 720 (720p) przy 25 kl/s**. Podświetlacz IR oraz mechaniczny filtr podczerwieni umożliwiają pracę w całkowitej ciemności. Obudowa o klasie szczelności **IP66** oraz szeroki zakres dopuszczalnych temperatur pozwalają na pracę kamery w trudnych warunkach środowiskowych. Kamera może być zasilana za pomocą zasilacza **DC 12V**.

Akcesoria



Adapter DS-1280ZJ-M

Specyfikacja techniczna

DS-2CE56C2T-VFIR3

Kamera

Sensor obrazu	1/3" Progressive Scan CMOS
Liczba efektywn. pikseli	1280 x 720 HD 720p
Czułość	0.1 Lux (F1.2, AGC – wł.), 0 Lux przy IR - wł.
Elektroniczna migawka	1/25 do 1/50000s
Obiektyw	2,8-12mm, kąt widzenia: 80° - 27,7°
Dzień/Noc	ICR - mechaniczny filtr podczerwieni
Synchronizacja	Wewnętrzna
Ilość klatek/sekunda	25 kl/s przy 720p (1280 x 720)
Funkcje	DNR, AGC, D/N MODE, SMART IR
Stosunek sygnał/szum	≥52dB
Wyjście wideo TURBO HD	BNC TURBO HD
Zakres regulacji	Poziom: 0 - 360°, Pion: 0 - 75°, Rotacja: 0 - 360°

Parametry pracy

Środowisko pracy	-40 ° C ~ +60 ° C, wilgotność do 90%
Zasilanie	DC12V
Obudowa	Klasa szczelności: IP66
Zasięg promiennika	Max. 40m, Smart IR
Wymiary	Ø130,54 x 104,4 mm
Waga	565g