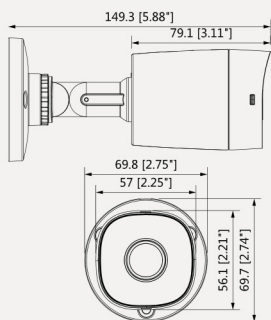




Wymiary



Wymiary: [mm]

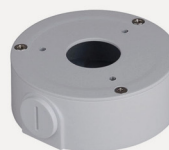
Opis

DH-HAC-B1A21 to nowoczesna kamera tubowa przeznaczona do pracy w technologii HDCVI z obiektywem 3.6mm i podświetlaczem podczerwieni o zasięgu do 20m. Nowoczesny przetwornik CMOS pozwala uzyskać bardzo wysokiej jakości obraz w rozdzielczości 1920x1080 (1080p) przy 25 kl/s. Promiennik IR z automatyczną regulacją mocy oraz mechaniczny filtr podczerwieni ICR umożliwiają pracę w całkowitej ciemności. Kamera posiada także menu OSD z funkcjami o obróbki sygnału, zmniejszającymi szumy i podnoszącymi jakość obrazu takimi jak np: DWDR, 2DNR, AGC, AWB, BLC. Obudowa o klasie szczelności IP67, oraz szeroki zakres dopuszczalnych temperatur pozwalają na pracę kamery w trudnych warunkach środowiskowych. Kamera może być zasilana za pomocą zasilacza DC 12V. Kamera może pracować również w trybie Analog.

Akcesoria



PFA152-E



PFA134

Specyfikacja techniczna

HAC-B1A21

Kamera	
Sensor obrazu	1/2.7" CMOS
Rozdzielczość	25kl/s w 1080p, 25/50kl/s w 720p
Czułość	0.04 Lux F1.85 30IRE, 0 Lux przy IR - wł.
Elektroniczna migawka	1/25 do 1/100000s
Obiektyw	3.6mm, kąt widzenia: 93°
Zasięg promiennika	Max. 20m, Smart IR
Dzień/Noc	ICR - mechaniczny filtr podczerwieni
Synchronizacja	Wewnętrzna
Stosunek sygnał/szum	> 65dB
Funkcje	DWDR, 2DNR, AGC, BLC, AWB
Menu OSD	Tak (UTC)
Wyjście wideo	1xBNC HDCVI/CVBS
Alarm	1 x wej. / 1 x wyj.
Parametry pracy	
Środowisko pracy	- 40°C ~ +60°C, wilgotność do 90%
Zasilanie	DC12V±30%
Pobór mocy	Max. 2.7W
Obudowa	Plastik, klasa szczelności: IP67
Wymiary	70mm×70mm×149mm
Waga	0.14kg