

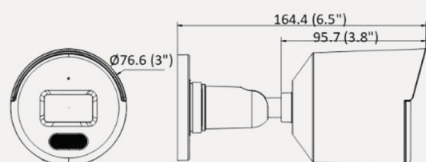
Kamery sieciowe - kopułkowe

HQ-MP4028LT-CV

2.8mm	LED 30m	IP 67
OBIEKTYW	OŚWIETLACZ	KLASA SZCZELNOŚCI
ColorVu	WDR 120dB	
KOLOROWY OBRAZ 24/7	WDR	



Wymiary

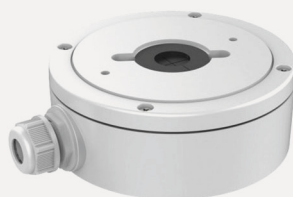


Opis

HQ-MP4028LT-CV należy do najnowszej serii profesjonalnych kamer sieciowych ColorVu, które charakteryzują się bardzo wysoką jakością obrazu w kolorze nawet w trudnych warunkach oświetleniowych. Posiadają zaawansowane funkcje analizy i obróbki sygnału oraz kodowanie umożliwiające uzyskiwanie wysokich rozdzielczości przy niskim wykorzystaniu łącza.

Technologia ColorVu zapewnia niespotykane wyraźny obraz w słabych warunkach oświetleniowych dzięki czemu kamera bardzo dobrze radzi sobie w zupełnej ciemności. Najnowocześniejszy przetwornik CMOS pozwala uzyskać wysokiej jakości obraz w rozdzielczości 4Mpx przy 20kl/s zyskując płynność nagrań co jest szczególnie przydatne przy obserwacji szybko poruszających się obiektów. Kamera wykorzystuje standard kompresji wideo H.265, H.264, przez co nagrania zajmują mniejsze pasmo i nie wymagają dużej ilości miejsca na dyskach twardych. Dodatkowo umożliwia wysyłanie danych trzema strumieniami.

Akcesoria



HQ-ASTB

Specyfikacja techniczna

HQ-MP4028LT-CV

GŁÓWNE

Przetwornik	1/3" Progressive Scan CMOS
Rozdzielczość	4Mpx (2560x1440)
Min. Oświetlenie	Kolor: 0.001 Lux @F1.0 (AGC włączone)
Migawka	1/3 s do 1/100 000 s
WDR	120 dB
Regulacja położenia	Obrót: 0 do 360°, Przechylenie: 0 do 75°, Rotacja: 0 do 360°

OBIEKTYW

Przysłona	F1.0
Mocowanie obiektywu	M12
Ogniskowa	2.8mm

OŚWIETLENIE

Zasięg IR	30 m
Inteligentny oświetlacz	Tak
Typ oświetlacza	Światło białe

WIDEO

Rozdzielczości i prędkości	<p>Strumień główny:</p> <ul style="list-style-type: none"> - 50Hz: 20 kl/s (2560x1440) 25 kl/s (2304x1296, 1920x1080, 1280x720) - 60Hz: 20 kl/s (2560x1440) 30 kl/s (2304x1296, 1920x1080, 1280x720) <p>Strumień pomocniczy:</p> <ul style="list-style-type: none"> - 50Hz: 25 kl/s (640x480, 640x360, 320x240) - 60Hz: 30 kl/s (640x480, 640x360, 320x240)
Kompresja	Główny strumień: H.265+/H.264+/H.265/H.264, Podstrumień: H.265/H.264/MJPEG
Typ H.264	BaseLine Profile/Main Profile/High Profile
Typ H.265	Profil główny
ROI	1 stały obszar dla strumienia głównego

SIEĆ

Jednocz. podgląd na żywo	Do 6 kanałów
API	ONVIF, ISAPI
Protokoły	TCP/IP, ICMP, HTTP, HTTPS, FTP, DHCP, DNS, DDNS, RTP, RTSP, RTCP, NTP, UPnP™, SMTP, IGMP, 802.1X, QoS, IPv6, Bonjour, IPv4, UDP, SSL/TLS
Użytkownik/host	Do 32 użytkowników. 3 poziomych użytkowników: administrator, operator i użytkownik
Przeglądarka internet.	Wymagana wtyczka do podglądu na żywo: IE 10+ Podgląd na żywo bez wtyczki: Chrome 57.0+, Firefox 52.0+

OBRAZ

Przełącznik dzień/noc	Dzień, noc, automatycznie, harmonogram
Poprawa jakości obrazu	Kompensacja tylnego oświetlenia (BLC), Kompensacja mocnego oświetlenia (HLC), Poszerzony zakres dynamiki (WDR), Cyfrowa redukcja szumów 3D (DNR)
Ustawienia obrazu	Tryb korytarzowy, nasycenie, jasność, kontrast, ostrość, wzmocnienie, balans bieli regulowany przez oprogramowanie klienckie lub przeglądarkę internetową

Specyfikacja techniczna

HQ-MP4028LT-CV

INTERFEJS**Interfejs komunikacyjny** 1 RJ45 10M/100M, samoadaptacyjny port Ethernet**INTELIGENCJA****Zdarzenia podstawowe** Detekcja ruchu, alarm sabotażowy, wyjątki**OGÓLNE**

Metoda powiązania	Przesyłanie do FTP/NAS, powiadamianie centrum nadzoru, wysyłanie wiadomości e-mail, wyzwalanie nagrywania, wyzwalanie przechwytywania
Język klienta sieci Web	2 języki angielski i ukraiński
Funkcja ogólna	Ochrona przed migotaniem, heartbeat, odbicie lustrzane, maski prywatności, resetowanie hasła za pomocą poczty e-mail
Warunki przechowyw.	-30 °C do 60 °C. Wilgotność 95% lub mniejsza (bez kondensacji)
Zasilanie	12 VDC ± 25%, PoE: 802.3af, Type 1 Class 3, ochrona przed odwrotną polaryzacją
Pobór mocy	DC: maks. 5W (0.4A, 12VDC), PoE: maks. 6.5W (0.2A-0.15A, 802.3af @ 36V-57V)
Interfejs zasilania	Ø5.5 mm coaxial
Wymiary	Kamery: Ø 76.6 x 164.4 mm, Opakowania: 234x120x117 mm
Waga	Netto: ok 430 g , Brutto: ok 648 g