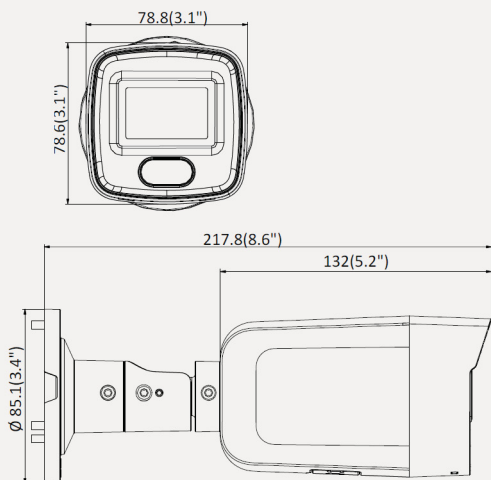




Wymiary



Wymiary: [mm]

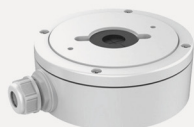
Opis

HQ-MP4028T-CV należy do najnowszej serii profesjonalnych kamer sieciowych ColorVu, które charakteryzują się bardzo wysoką jakością obrazu w kolorze nawet w trudnych warunkach oświetleniowych. Posiadają zaawansowane funkcje analizy i obróbki sygnału oraz kodowanie umożliwiające uzyskiwanie wysokich rozdzielczości przy niskim wykorzystaniu łącza.

Technologia ColorVu zapewnia niespotykanie wyraźny obraz w słabych warunkach oświetleniowych dzięki czemu kamera bardzo dobrze radzi sobie w zupełnej ciemności. Najnowocześniejszy przetwornik CMOS pozwala uzyskać wysokiej jakości obraz w rozdzielczości 4Mpx przy 25kl/s zyskując płynność nagrań co jest szczególnie przydatne przy obserwacji szybko poruszających się obiektów. Kamera wykorzystuje standard kompresji wideo H.265, H.265+, H.264+, H.264, przez co nagrania zajmują mniejsze pasmo i nie wymagają dużej ilości miejsca na dyskach twardych. Dodatkowo umożliwia wysyłanie danych trzema strumieniami.

Obudowa o klasie szczelności IP67 oraz szeroki zakres dopuszczalnych temperatur pozwalają na pracę w trudnych warunkach środowiskowych. Posiada szereg funkcji obróbki sygnału, zmniejszających szumy i podnoszących jakość obrazu (WDR 120dB, 3D DNR). Kamera może być zasilana bezpośrednio z sieci Ethernet dzięki obudowie technologii PoE (standard IEEE 802.3af) lub tradycyjnie, za pomocą zasilacza DC 12V.

Akcesoria



Adapter HQ-ATB2

Specyfikacja techniczna

HQ-MP4028T-CV

Kamera	
Sensor obrazu	1/1.8" Progressive scan CMOS
Czułość	0.0014 przy (F1.0, AGC wł.), 0 Lux prz wł. światle białym
Elektroniczna migawka	1/3s ~ 1/100000s
Dzień / Noc	Mechaniczny filtr podczerwieni - ICR
Obiektyw	2.8mm F1.0 (kął widzenia poziom:102°, pion:51°)
Promiennik światła biał.	Zasięg do 30m
Funkcje poprawy obrazu	WDR 120dB, 3D DNR, BLC
Zakres ruchu (uchwyt)	Poziom:0-360°, Pion:0-90°, Rotacja:0-360°
Kompresja wideo	
Kompresja wideo	Główny strumień: H.265+/H.265/H.264+/H.264 Podstrumień: H.265/H.264/MJPEG Trzeci strumień: H.265/H.264
H.264 typ	Main Profile/High Profile
H.264+	Tak
H.265 typ	Main Profile
H.265+	Tak
Bitrate wideo	32Kbps do 16Mbps
Wideo	
Rozdzielczość max.	2560x1440
Główny strumień	25kl/s (2560 × 1440, 2304 × 1296, 1920 × 1080, 1280 × 720)
Podstrumień	25kl/s (640 × 480, 640 × 360, 320 × 240)
Trzeci strumień	25kl/s (1280 × 720, 640 × 480, 640 × 360, 352 × 288, 320 × 240)
Funkcje obrazu	BLC/3D DNR/HLC
ROI	Tak
Sieć	
Interfejs	RJ-45 (10/100Base-T)
Magazynowanie danych	Lokalne: Obsługa kart microSD/SDHC/SDXC (128GB); Zdalne: NAS(NFS, SMB/CIFS), ANR
Funkcje sieciowe	TCP/IP, ICMP, HTTP, HTTPS, FTP, DHCP, DNS, DDNS, RTP, RTSP, RTCP, PPPoE, NTP, UPnP, SMTP, SNMP, IGMP, 802.1X, QoS, IPv6, UDP, Bonjour
Funkcje dodatkowe	Reset, Anti-Flicker, Odbicie lustrzane, Zabezpieczenie hasłem, Maski prywatności, Znak wodny, Filtr adresów IP
Magazynowanie danych	Lokalne: Obsługa kart microSD/SDHC/SDXC (128GB); Zdalne: NAS(NFS, SMB/CIFS), ANR
Standardy	ONVIF (profil S, profil G), ISAPI
Dostęp zdalny	WEB, VMS oraz aplikacje na urządzenia mobilne (Android, Apple iPhone, iPad)
Inteligentna analiza obrazu	
Zdarzenia	Przekroczenie wirtualnej linii, detekcja intruza, pojawienia się/zniknięcia obiektu, detekcja twarzy
Przekroczenie linii	Przekroczenie predefiniowanej wirtualnej linii
Detekcja intruza	Poruszanie się po wyznaczonym terenie
Pojawienie się obiektu	Pojawienie się obiektu w wyznaczonym obszarze

Specyfikacja techniczna

HQ-MP4028T-CV

Zniknięcie obiektu	Zniknięcie obiektu z wyznaczonego obszaru
Detekcja twarzy	Wykrycie ludzkiej twarzy w momencie pojawienia się na obrazie i wygenerowanie zaprogr. reakcji
Interfejsy	
Interfejsy dodatkowe	Gniazdo kart microSD do 128GB
Przycisk Reset	Tak
Parametry pracy	
Zasilanie	12 VDC \pm 25%, PoE (802.3af Class3)
Pobór mocy	Max. 6W PoE 7.5W
Środowisko pracy	-30°C do +60°C, wilgotność 95%
Obudowa	IP67
Wymiary	85×85×218 mm
Waga	710g