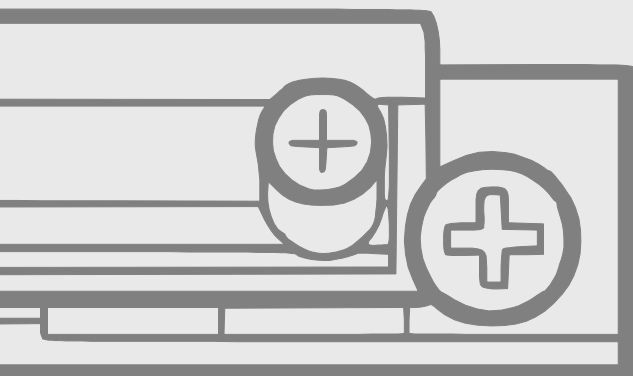


www.BIRA.pl



ELEKTROZAMKI

BIRA

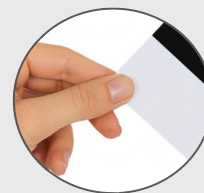
**POLSKI PRODUCENT
ELEKTROZACZEPÓW**

ELEKTROZAMKI HARTTE

UNIWERSALNE ZAMKI ELEKTROMAGNETYCZNE

- wytrzymałość mechaniczna 1500 N (150 kg)
- trwałość użytkowania
- możliwość montowania w poziomie i w pionie, w drzwiach lewych i prawych

Polecane do szafek i szuflad meblowych, szaf serwerowych, szafek pracowniczych, basenowych i fitness



Elektrozamki serii BIRA i HARTTE wykorzystywane są w systemach kontroli dostępu (KD) i systemach rejestracji czasu pracy (RCP). Współpracują z powszechnie stosowanymi czytnikami zbliżeniowymi oraz ich brelokami, pastylkami i kartami magnetycznymi.

HARTTE PU

UNIWERSALNY

Typ pracy

działa w trybie NC, może być zasilany 12 V lub 24 V (w zależności od modelu)

Wypychacz

dostępny w wersji z zewnętrzną sprężyną, umożliwiającą montaż w szafkach bez uchwytów

Materiał

obudowa wykonana z wysokiej jakości tworzywa sztucznego wzmocnionego włóknem szklanym, stalowy, trwały trzpień

Sygnalizacja

modele z oznaczeniem C dodatkowo są wyposażone w sygnalizację



Indeks	PU12U/PU12UC	PU12N/PU12NC	PU24U/PU24UC	PU24N/PU24NC
Zasilanie (V)	12 AC/DC	12 DC	24 AC/DC	24 DC
Tolerancja napięcia (V)	10-14	10-14	22-26	20-28
Oporność (Ohm)	13	34	74	130
Pobór prądu AC (mA)	650	-	230	-
Pobór prądu DC (mA)	920	350	330	185
Długość trzpienia (mm)	18	18	18	18
Średnica trzpienia (mm)	7	7	7	7
Waga (kg)	0,1	0,1	0,1	0,1

HARTTE CBL

WIELOZADANIOWY

Typ pracy

działa w trybie NC lub NO, może być zasilany napięciem 12 V lub 24 V (w każdym modelu, w zależności od podłączenia)

Monitoring zamknięcia

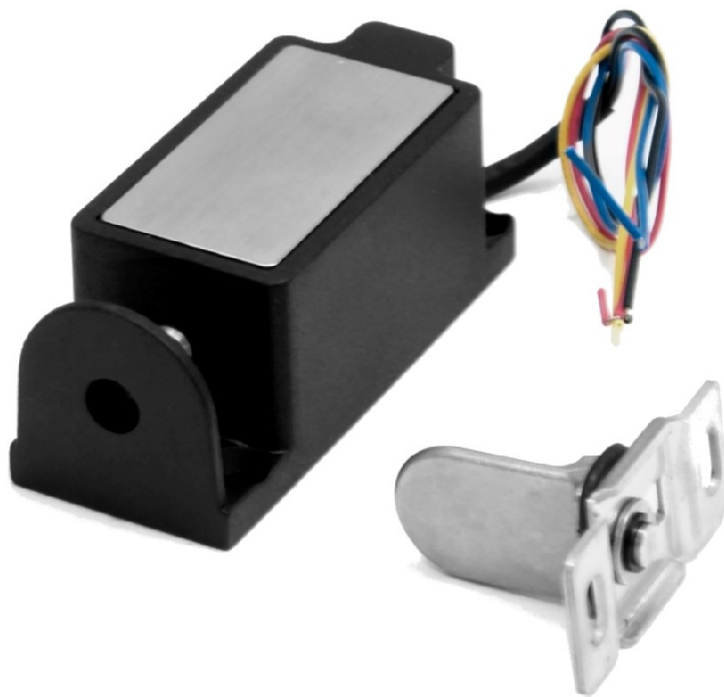
posiada sygnalizację stanu drzwi (model CBL.M)

Szerokie zastosowanie

zalecany do drzwi przesuwnych i wahadłowych

Materiał

wykonany z tworzywa sztucznego i stali nierdzewnej



Indeks	CBL.S	CBL.M
Tryb pracy	NC lub NO	NC lub NO
Zasilanie (V)	12/24 DC	12/24 DC
Pobór prądu AC (mA)	187/88	200/100
Wymiary: dł. x szer. x wys. (mm)	29 x 30 x 73	32 x 30 x 94
Wymiary uchwyty	40 x 19 x 35	40 x 19 x 35
Monitoring zamknięcia	nie	tak
Waga (kg)	0,16	0,16

BIRA®

SIEDZIBA

Falencka 1B
05-090 Janki k/Warszawy
woj. mazowieckie, Polska
NIP 534 254 47 57

ZAKŁAD PRODUKCYJNY

Falencka 1B
05-090 Janki k/Warszawy
woj. mazowieckie, Polska

BIURO SPRZEDAŻY

Falencka 1B
05-090 Janki k/Warszawy
woj. mazowieckie, Polska
tel. +48 22 723 90 17
e-mail: bira@bira.pl;
www.bira.pl

DZIAŁ EKSPORTU

e-mail: export@bira.pl

