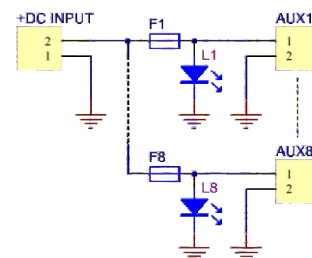
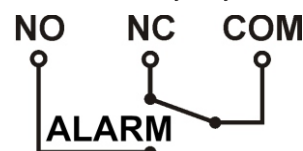


KOD: **RLB8** v.1.0/II
 NAZWA: **Listwa bezpiecznikowa RACK 8x2A**

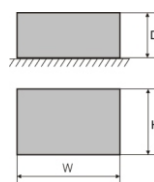
PL



Schemat elektryczny.



Schemat elektryczny wyjścia przekaźnikowego.



OPIS

Listwa bezpiecznikowa **RLB8** przeznaczona jest do rozdziału zasilania w systemach niskonapięciowych wymagających napięcia z zakresu **10 V÷56 V DC** (np. zasilacz buforowy RACK z serii ROUPS itp.). Posiada wejście DC INPUT do podłączenia zasilania oraz 8 niezależnie zabezpieczonych wyjść zasilania AUX1÷AUX8. Każde wyjście AUX wyposażone jest w zabezpieczenie przeciwzwarciowe (SCP), w postaci bezpiecznika topikowego F 2 A. Stan wyjść sygnalizowany jest poprzez diody LED L1÷L8. Uszkodzenie bezpiecznika sygnalizowane jest poprzez zgaszenie odpowiedniej diody LED: L1 dla AUX1 itd. Dodatkowo w przypadku awarii załączane jest wyjście przekaźnikowe **ALARM** i dioda LED **ALARM**. Wyjście **ALARM** może służyć do zdalnej kontroli stanu modułu np. zewnętrzna sygnalizacja optyczna. Listwa bezpiecznikowa umieszczona jest w obudowie przystosowanej do montażu w szafie **RACK** standard 19".

PARAMETRY TECHNICZNE

Napięcie zasilania	10 V÷56 V DC (-2%/+2%)
Napięcie wyjściowe	$U_{AUX} = U_{IN}$ (zgodne z napięciem zasilania)
Pobór prądu	20mA÷ 50mA @ $U_{in}=10 \div 30$ V DC
Ilość wejść zasilania	1 (zaciski DC INPUT) – przewód 4 mm² max. w komplecie: przewody zasilające 2,5mm ² , 15cm
Ilość wyjść zasilania	8 (zaciski AUX) – przewód 2,5mm² max.
Zabezpieczenia:	
- przeciwzwarciowe SCP	- 8 x F 2 A bezpiecznik topikowy
- przeciążeniowe OLP	- 8 x F 2 A bezpiecznik topikowy
Wyjście techniczne awarii ALARM	typu przekaźnikowego: 1 A@ 30 V DC/50 V AC
Sygnalizacja optyczna	- diody LED zielone L1 ÷ L8 - stan wyjść AUX1÷AUX8 - dioda LED czerwona ALARM sygnalizująca awarie
Bezpieczniki F1 ÷ F8	F 2 A
Warunki pracy	II klasa środowiskowa, -10°C ÷ 45°C
Wymiary	W=19", H=2U; 482 x 88 x 74 mm (WxHxD)
Mocowanie	czteropunktowe doczołowe do profili RACK - w komplecie 4 śruby M6 + koszyki
Złącza:	
- wejście zasilania	Φ0,51±2,05 (AWG 24-10) 0,2 ÷ 4mm ²
- wyjścia zasilania	Φ0,51±2,05 (AWG 24-12) 0,5 ÷ 2,5mm ²
- wyjście techniczne	Φ0,51±2,05 (AWG 24-12) 0,5 ÷ 2,5mm ²
Waga netto/brutto	2,0/ 2,1kg
Deklaracje, gwarancja	CE, 2 lata od daty produkcji