

Soon

Siłownik elektromechaniczny do bram sekcyjnych o powierzchni bramy do 16 m², montowany na wale bramy.

Technologia BLUEBUS.

Łatwy w instalacji: mocowany bezpośrednio na wale bramy sekcyjnej, zwarta konstrukcja, szerokość 115 mm, aby ułatwić montaż w dowolnym miejscu.

BLUEBUS: system umożliwia podłączenie urządzeń peryferyjnych za pomocą przewodu 2-żyłowego, diody LED sygnalizują włączone funkcje.

Praktyczny: wbudowana modułowa centrala sterująca BLUEBUS, tylko trzy przyciski programowania, wyjmowane wtyczki do podłączeń.

Oszczędny: w stanie spoczynku ogranicza pobór energii, przechodząc w tryb „Stand by”.

Trwały i precyzyjny: enkoder zapewnia milimetrową precyzję położeń krańcowych bramy, bez potrzeby stosowania ograniczników krańcowych, trwałość i niezmiennosć ustawionych parametrów.

Bezpieczny: amperometryczny system wykrywania przeszkody, pobór prądu monitorowany podczas ruchu, stała kontrola podłączonych urządzeń, lampa sygnalizuje niesprawne działanie systemu - liczbą mignięć określa typ błędu (autodiagnoza), zwolnienie podczas otwierania i zamykania bramy.

POKRYWA OCHRONNA Z OŚWIETLENIEM POMOCNICZYM 21W. INSTALATOR MOŻE PODŁĄCZYĆ I PROGRAMOWAĆ CENTRALĘ, MODYFIKOWAĆ JEJ FUNKCJE, WYMIENIĆ ŻARÓWKĘ BEZ POTRZEBY DEMONTAŻU OBUJOWY.



NOWY SYSTEM WYSPRZĘGLENIA Z 4 M LINKĄ

Możliwość współpracy z listwą rezystancyjną 8.2 KOhm.

Wyrafinowany: możliwość ustawienia parametrów funkcji za pomocą 0-View/Pro-View.

Zawsze pracuje: dzięki akumulatorowi awaryjnemu PS124 (opcja), siłownik otworzy i zamknie bramę, nawet w przypadku braku zasilania.

Złącze radiowe typu SM, OXIBD. Fotokomórki typu BLUEBUS.

funkcje central strona 110/113

Kod		cena netto	cena brutto
S02000/A	siłownik SOON, silnik 24V, do bram sekcyjnych, montowany bezpośrednio na wale, do bram o powierzchni do 16 m ² , wbudowana centrala sterująca SOA2R10 BLUEBUS, praca z akumulatorem PS124 (opcja)	2 130,00	2 619,90
SOON ERA FLOR	zestaw do bram segmentowych: siłownik S02000 z wbudowaną centralą BLUEBUS, radiodiodbiomik OXIBD, 1 pilot dwukanałowy FLO2RE, fotokomórki EPMB	2 630,00	3 234,90

Parametry	S02000	
Zasilanie	(V)	230
Zasilanie silnika	(V)	24
Moc pobierana	(W)	350
Stopień zabezpieczenia	(IP)	40
Moment obrotowy	(Nm)	50
Prędkość obrotowa wału	(obr/min)	30
Max. pow. bramy	(m ²)	16
Max. wysokość bramy	(m)	5
Temperatura pracy	(°C min/max)	-20 do +50
Klasa izolacji		1
Intensywność pracy (wys. 3m)	(Cykle/godz)	15
Wymiary	(mm)	115x375x300
Ciężar	(kg)	10.5
Średnica otworu na wał bramy	(mm)	25.4

AKCESORIA



FT210B

fotokomórki (para-bez baterii), BLUEBUS nastawne z kątem 210°, zasięg 15 m

430,00

528,90 brutto



EPMB

fotokomórki (para) BLUEBUS, zasięg 15-30 m

225,00

276,75 brutto



PS124

akumulator 24V 1.2 Ah z wbudowaną kartą ładowania

330,00

405,90 brutto



ELDC

lampa sygnalizacyjna 12V/24V z wbudowaną anteną 433.92 MHz

160,00

196,80 brutto

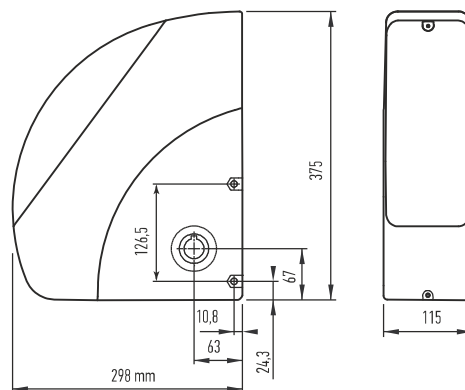
POZOSTAŁE AKCESORIA STR. 116-124

TABELA KOMPATYBILNOŚCI AKCESORIÓW

	Radio-odbiornik		Piloty					Fotokomórki								Lampy sygnalizacyjne				
	WBUDOWANY	OXIBD/LR	ERA INTI	ERA ONE/BD/LR	ERA FLOR	NICEWAY	EPS	EPM	EPL	EPSB	EPMB	EPLB	EPMOW/EPMOR	F210	F210	F210B	F210B	ELAC	ELDC	WLT
SO2000		•	•	•	•	•				•	•	•				•	•		•	•

WYMIARY

SOON



PRZYKŁADOWY ZESTAW DO UŻYTKU PRZYDOMOWEGO

SOON ERA FLOR

siłownik do bramy garażowej o powierzchni bramy do 16 m²



FLO2RE

1 pilot dwukanałowy 433.92 MHz



OXIBD

dwukierunkowy radioodbiornik wewnętrzny, 15-kanalowy 433.92 MHz



EPMB

fotokomórki (para) BLUEBUS zasięg 15-30 m

